



UNIVERSIDADE ESTADUAL PAULISTA
"JÚLIO DE MESQUITA FILHO"
FACULDADE DE MEDICINA
CÂMPUS DE BOTUCATU

MINUTA OFÍCIO Nº 31/2025 - CSE/FM/BOT

Botucatu, 14 de março de 2025.

Assunto: RESPOSTA AO REQUERIMENTO Nº 147 DE 6 DE MARÇO DE 2025

Prezado vereador,

Em resposta ao Requerimento nº 147/2025, que trata da dispensação de medicamentos no Centro de Saúde Escola - Unidade da Vila Ferroviária durante o período de reforma, informamos que, após reunião com a Secretaria Municipal de Saúde, no dia 04/02/2025, foi orientado que a dispensação de medicamentos desta unidade fosse transferida para a Unidade da Vila dos Lavradores (UVL). Desde o início da reforma, buscamos permanecer o máximo possível próximos aos nossos usuários, garantindo a continuidade do atendimento dentro das condições disponíveis. Apesar dos desafios estruturais, conseguimos manter a farmácia em funcionamento na unidade nos primeiros seis meses da obra (setembro/2024 a fevereiro/2025), mesmo com as dificuldades crescentes de acesso e os riscos decorrentes da intervenção estrutural. No entanto, com o avanço das obras e a intensificação das restrições de circulação, tornou-se inviável a permanência no local sem comprometer a segurança de pacientes e profissionais e a integridade do estoque de medicamentos. Diante desse cenário e considerando que a previsão de conclusão da reforma é de no mínimo mais seis meses, a realocação da dispensação de medicamentos se tornou uma medida necessária para garantir a segurança de todos no local. Para minimizar os impactos dessa mudança, a Farmácia da UVL, unidade para onde os atendimentos foram transferidos, permanece aberta até às 18h, permitindo que os usuários tenham tempo para se deslocar até a UVL e retirar seus medicamentos após os atendimentos realizados na UVF. Essa ampliação do horário foi uma medida adotada para garantir que nenhum paciente fique sem acesso à medicação necessária. Além disso, a Secretaria de Saúde disponibiliza o **Passe Saúde**, facilitando o deslocamento dos pacientes que enfrentam dificuldades de locomoção e assegurando que todos possam continuar seu tratamento sem interrupções. Também informamos que a farmacêutica continua presente na unidade (UVF) nos períodos da tarde para garantir a dispensação de antibióticos e medicações injetáveis, assegurando o suporte necessário aos pacientes que necessitam desses medicamentos.

Anexamos, ao final deste documento, registros fotográficos que ilustram o estágio atual da reforma. Permanecemos à disposição para quaisquer esclarecimentos adicionais.

A(o) Senhor(a)
Excelentíssimo Senhor
ANTONIO MARIO DE PAULA FERREIRA IELO
Vereador da Câmara Municipal de Botucatu

Num. Protocolo
00159/2025

Câmara Municipal de Botucatu

Data: 14/03/2025 Hora: 14:19

Procedência:

Assunto: Resposta ao Requerimento 147 de 06/03.

Fotos do dia 23/01/2025 da entrada do CSE - Unidade da Vila Ferroviária

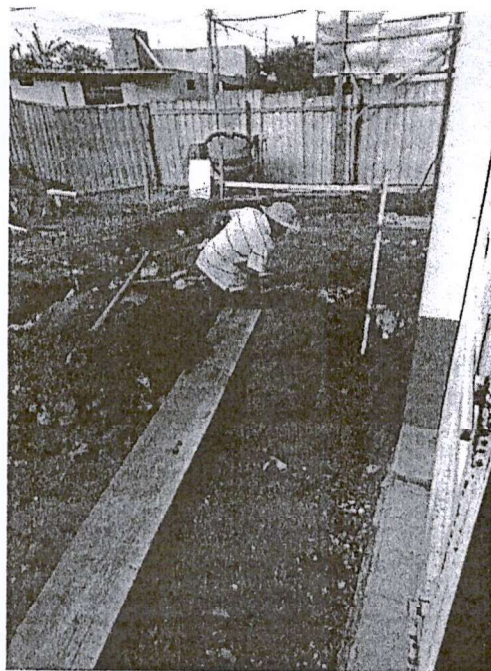


Foto do dia 23/01/2025 da área interna do CSE - Unidade da Vila Ferroviária (sala de espera).

